



WANHUA

Wanhua Chemical Group Firmasına ait COVID-19 virüsünü önlemek için En İyi Uygulamalar

HSE Department

CONTENT 目录

01 | İşletme içerisinde virüsün yayılmasını engelleme

02 | Ofis içerisinde virüsün yayılmasını engelleme

03 | Ne zaman ve nasıl maske kullanılır

04 | Diğer göz önünde bulundurulması gerekenler

1 İşletme içerisinde virüsün yayılmasını engelleme

İşletmeye Giriş Prosedürü

- Vücut dereceleri işletmeye girilmeden önce ölçülmeli.
- Maskeler her zaman takılmış olmalı.
- Servis araçlarına binmeden herkesin derecelerinin kontrol edilmesi.



Ateşi 37.3°C ve üstünde olan personel servis araçlarına alınmayacak.



Ateşi olan personel işletmeye alınmayacak.



Ateşi 37.3°C ve üstünde olan tedarikçiler işletmeye alınmayacak.

1 İşletme içerisinde virüsün yayılmasını engelleme

Kişisel Bilgilerin Dinamik Kontrolü

Her çalışan günlük olarak aşağıdaki soruları yanıtlayacak.

SORU	Cevap(örnek)
Tarih	2020.03.19
İsim	Ahmet
Ateş (7:00)	36.5°C
Ateş (17:00)	36.4°C
Kiminle temasta bulundunuz	Aile, Çalışma arkadaşları
Nereye gittin?	Ev, market, iş
İşe hangi ulaşım ile geldin	Özel araba, otobüs
Ateşin var mı? Öksürüğün var mı? Veya başka belirti varmı?	Sorun yok

- Hafif öksürüğü veya hafif ateşi (37.3°C) olan personel eve gönderilecek.
- Belirti gösterdiğinden dolayı ilaç kullanan personel (paracetamol/acetaminophen, ibuprofen ve aspirin, gibi) eve gönderilecek veya mümkünse evden çalışacak
- Gezinme/Seyahat dökümü bilgileri ve geçmişi sağlık (idari) personeli tarafından tutulacak.

1 İşletme içerisinde virüsün yayılmasını engelleme

Etrafınızı Temizleyin

Çalıştığınız yerlerin temiz ve hijyenik olmasını dikkat edin.



Çalıştığımız yerleri niye temizliyoruz?

Taşıyıcıların tükürüğü ile temasta olabilecek ve açıkta bulunan yüzeylerde virüsün yayılması çok olasıdır.

Ne yapabiliriz ?

- Çalışma alanları her gün dezenfekte edilmeli
- Virüsün yoğunluğunu azaltmak için iyi bir havalandırma sistemi gereklidir
 - Herkese açık olan alanların ve servis araçlarının her gün sabahтан dezenfekte edilmesi.

1 İşletme içerisinde virüsün yayılmasını engelleme

Umuma Açık Alanların Kapatılması



Umuma açık, dinlenme, eğlenme ve spor alanlarının bu süre içerisinde kapatılması

1 İşletme içerisinde virüsün yayılmasını engelleme

Dikkatli ve Güvenli Yemek Yeme



- Kendi yemeğinizi evden getirin;
- Salata dahil, az pişmiş gıdalar tüketmeyin;
- Yemek alanına girmeden ateş ölçümünü yapın;
- Eller sabun ve su ile doğru bir şekilde yıkanmalı. Ek güvenlik olarak tıbbi alkol kullanılabilir;
- 'Sosyal Uzaklaşma' olarak, diğer kişiler ile aranızda en az 1metre mesafe bırakın.

Organize Karantina



Çalışanlarınız için rahat ve yeteri izolasyon alanı organize edin.

- Çalışanlarınız ve/veya yakınları Şubat 12'den bu zamana kadar risk oranı yüksek olan ülkelere gittiyse ve/veya giden birileri ile temasta bulunduysa, onlara 14 günlük karantina süresi tanıyın;
- Mümkünse, karantina için otel odaları kullanın

Ziyaretçiler

- Lojistik ve ulaşımı sağlayan şoförler için neler yapılmalı?
- Ateşleri 37.3°C ve üstünde olan şoförler işletmeye alınmaz.
- Şoförler her an maske takmak zorundalar.
- Şoförler sadece onlara ayrılan yerde bekleyebilirler, ve işletme içinde dolaşamazlar.
- Şoförlere ayrılan alan günlük olarak dezenfekte edilecektir.
- Şoförler evrak işlemleri için idari personel ile sadece ufak bir pencereden görüşme yapacaklar.



2 Ofis içerisinde virüsün yayılmasını engelleme



- Bulaşma riskini düşürmek için yeterli mesafe bırakmaya dikkat edin
- Ofis yüzeylerini günde iki kere dezenfektan (sodyum hipoklorit) ile temizleyin.;
- Ofis çalışanları tüm gün boyunca maske kullanacak;
- Ofis çalışanları maske kullanımını hakkında eğitilecek ve maskeler etkisiz hale geldiğinde yeni ile değiştirilecek;
- Ofis pencereleri günde 3-4 kez açılıp, her sefer 15-20 dakika havalandırma yapılacaktır.

2 Ofis içerisinde virüsün yayılmasını engelleme

- Yüz-yüze yapılacak toplantılar ve/veya görüşmelerin yapılması ne kadar zorunlu olduğunu göz önünde bulundurun
- Telekonferanslar daha güvenlidir.
- Yüz-yüze görüşmeler gerekli ise, katılımcı sayısı 20 kişiyi geçmesin, ve kişiler arasında 1 metre mesafe bırakılsın.



Toplantı Programı
Kullanımı



Bu mesajı gösteren
posterlerin asılması

Toplantı Sırasında

- Mümkün ise kapı ve pencereler açık bırakılsın.
- Kişiler arasında en az 1metre mesafe bırakılsın
- Herkes maske taksın
- Öksürürken ve hapşırırken, ağızlar kağıt peçete ile kapatılsın. Kesinlikle eller kullanılsın.
- Toplantılar kısa süreli yapılsın.
- Toplantı başka bir il veya ilçede yapılacak ise, yerel otoritelerden, onların güvenlik önlemi için aldıkları bilgileri edinin.


3 Ne zaman ve nasıl maske kullanılır

Bazı Prensipler

- Eğer sağlıklıysanız, sadece kullan at maskeler kullanın. N95 en iyi korunmayı sağlıyor. Eğer öksürüyor veya hapşıırıyorsanız, maske takın.
- Maskeyi takmadan önce ellerinizi dezenfekte edin
- Maskeler,sadece, doğru kullanılırsa etkili olur. Maskeleri atarken, yayılmayı önlemek için, doğru yöntemle atılması gerekir.
- Maskeleri doğru şekilde ve doğru zamanda (nemli veya bozulduğunda) değiştirin.

Nasıl Maske Takılır, Kullanılır, Çıkartılır ve Atılır


Maske takmadan önce, Ellerinizi alkol bazlı el dezenfektanı ile veya su ve sabun ile yıkayın



World Health Organization

Nasıl Maske Takılır, Kullanılır, Çıkartılır ve Atılır


Ağız ve burnunuzu maske ile kapatın ve yüzünüz ile maske arasında boşluk olmamasına dikkat edin



World Health Organization

Nasıl Maske Takılır, Kullanılır, Çıkartılır ve Atılır


Kullanırken maskeye dokunmayın; Eğer dokunursanız, öncesinde elinizi alkol bazlı el dezenfektanı ile veya su ve sabun ile yıkayın



World Health Organization

Nasıl Maske Takılır, Kullanılır, Çıkartılır ve Atılır

Maskeyi çıkartmak için, maskenin önüne dokunmadan, arkadan tutark şıkartın; hemen kapalı bir çöpe atıp, ellerinizi alkol bazlı el dezenfektanı ile veya su ve sabun ile yıkayın



World Health Organization

Asansör Güvenliği



- Asansöre bindiğinizde her zaman maske takın;
- Asansörü sık sık dezenfekte edin, özellikle butonlara dikkat edin;
- Butona basmadan önce, parmağınızı kağıt peçete ile sarın;
- Parmağınız ile butona basarsanız, asansörden iner inmez, hiç bir şeye dokunmadan ellerinizi yıkayın;
- Ellerinizi gözünüze, ağzınıza ve ya burnunuza götürmeden önce doğru şekilde temizleyin;
- Asansörde konuşmaktan sakının.

4 Diđer göz önünde bulundurulması gerekenler

Public Transportation Safety



- Mümkün olduğunca toplu taşıma kullanmayın;
- Duruma göre yoğun trafik saatlerinde toplu taşıma kullanımını yapmayın
- Toplu taşıma kullanmak zorunda olursanız, etkili bir maske kullanmaya özen gösterin
- Eldiven kullanın.
- Zorunlu olmadıkça, hiç bir yere el sürmeyin.

4 Diğer göz önünde bulundurulması gerekenler

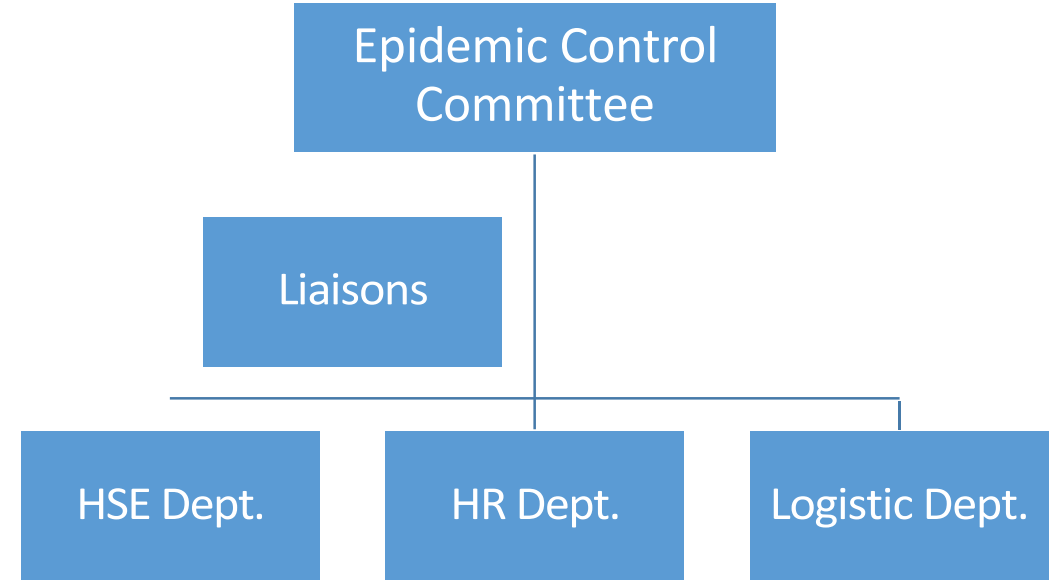
WANHUA - Epidemik Kontrol Komitesi ve görevleri

HSE departmanı: Firmanın epidemi için önlem alma prosedürlerine kılavuzluk ve idaresini yapmak.

Ana görevi, otoriteler ile irtibatta bulunup, epidemi önleme gerekliliklerini aktarma ve epidemi engelleme materyallerini yönetme.

HR (İnsan Kaynakları) departmanı: Çalışan personel için bilgi aktarımı ve geri gelen personelin isole kontrolü.

Lojistik departmanı: Şirket kaynaklarının kordinasyonu ve lojistik işlemler. Ana kapsama alanı kantin, yemekhane, yurt (lojman), otobüs alanları ve ofis alanları.





创 fr5J 就* INNOVATION CREATES EXCELLENCE

